



BESYANGIN®

PRODUKT

KATALOG

**IHR ZUVERLÄSSIGER PARTNER
IM BRANDSCHUTZ UND FEUERBEKÄMPFUNG**

EINFLÜGELIGER FEUERLÖSCHSCHRANK 700X700X240

ALLGEMEINE BESCHREIBUNG:

Einflügelige, gemäß EN 671-1 gefertigte und CE-zertifizierte Feuerlöschschränke, die standardmäßig mit halbsteifen Gummischläuchen in drei verschiedenen Längen hergestellt werden.

Die Schränke können entweder direkt auf fertige Wandoberflächen montiert oder in vorbereitete Wandaussparungen eingebaut werden.

Die technischen Details des Gehäuses variieren je nach Montagetyp.



TECHNISCHE MERKMALE:

- Schlauchtrommelsystem gemäß TSE EN 671-1, mit einer Drehbarkeit von 270° um die vertikale Achse
- Doppelt gedichtetes, leckagefreies Nabensystem aus Edelstahl und Messing
- Halbsteifer Gummischlauch gemäß TSE EN 694, Gewicht 380 g/m, druckbeständig bis 18 bar, erhältlich in 20 m, 25 m und 30 m
- Zuleitungsschlauch aus innen verstärktem, halbsteifem Gummi gemäß TSE EN 694, bruchstark, zur Verbindung der Einlassarmatur
- Verstärktes Aufhängungs- und Lagerungssystem (6 mm, CNC-geschnitten) für die Schlauchtrommel
- Hydraulisch verpresste, galvanisch verzinkte Schlauchkupplungen
- Micro-Joint-System für die Leitungszuführung an allen vier Gehäuseecken
- Einteiliges, hochbelastbares Gehäuse aus DKP-Stahl der Güteklasse A-1, gefertigt im CNC-Biegeverfahren
- Innenliegende Stützprofile für Metalltüren
- Rundes Metallschlossgehäuse mit robuster Mechanik
- Dekorative Edelstahl-Blattscharniere
- Standardfarbtöne: glänzend RAL 3002 (Rot), RAL 9005 (Schwarz), RAL 9010 (Weiß)
- Standard DN 25 PN 25 Kugelhahn
- DN 25 Feuerlöschdüse mit Messingnabe

OPTIONEN:

- DN 52 PN 16 Ventil und DN 25 Reduzierstück, TSE 12259-zertifiziert
- Produktion mit kundenspezifischen Schlauchlängen
- Produktion in verschiedenen RAL-Farben
- Herstellung in unterschiedlichen Gehäuseabmessungen
- 4 mm gehärtetes, transparentes Sicherheitsglas
- Sonderanfertigung von Glastüren nach Designvorgabe

SCHRANK CODES

AUFPUTZMONTAGE:

- BYD-10-TK-SU-1P20H
- BYD-10-TK-SU-1P25H
- BYD-10-TK-SU-1P30H
- BYD-10-TK-SU-2P20H
- BYD-10-TK-SU-2P25H
- BYD-10-TK-SU-2P30H

- BYD-12-TK-SU-1P20H
- BYD-12-TK-SU-1P25H
- BYD-12-TK-SU-1P30H
- BYD-12-TK-SU-2P20H
- BYD-12-TK-SU-2P25H
- BYD-12-TK-SU-2P30H

- BYD-15-TK-SU-1P20H
- BYD-15-TK-SU-1P25H
- BYD-15-TK-SU-1P30H
- BYD-15-TK-SU-2P20H
- BYD-15-TK-SU-2P25H
- BYD-15-TK-SU-2P30H

UNTERPUTZMONTAGE:

- BYD-10-TK-SA-1P20H
- BYD-10-TK-SA-1P25H
- BYD-10-TK-SA-1P30H
- BYD-10-TK-SA-2P20H
- BYD-10-TK-SA-2P25H
- BYD-10-TK-SA-2P30H

- BYD-12-TK-SA-1P20H
- BYD-12-TK-SA-1P25H
- BYD-12-TK-SA-1P30H
- BYD-12-TK-SA-2P20H
- BYD-12-TK-SA-2P25H
- BYD-12-TK-SA-2P30H

- BYD-15-TK-SA-1P20H
- BYD-15-TK-SA-1P25H
- BYD-15-TK-SA-1P30H
- BYD-15-TK-SA-2P20H
- BYD-15-TK-SA-2P25H
- BYD-15-TK-SA-2P30H

ZWEIFLÜGELIGER FEUERLÖSCHSCHRANK 950X700X240

ALLGEMEINE BESCHREIBUNG:

Zweiflügelige, gemäß EN 671-1 gefertigte und CE-zertifizierte Feuerlöschschränke, die standardmäßig mit halbsteifen Gummischläuchen in drei verschiedenen Längen hergestellt werden.

Sie verfügen über ein vertikal angeordnetes Fach für Feuerlöscher und können entweder direkt auf fertige Wandoberflächen montiert oder in vorbereitete Wandaussparungen eingebaut werden.

Die technischen Details des Gehäuses variieren je nach Montagetyp.



TECHNISCHE MERKMALE:

- Schlauchtrommelsystem gemäß TSE EN 671-1, mit einer Drehbarkeit von 270° um die vertikale Achse
- Doppelt gedichtetes, leakagefreies Nabensystem aus Edelstahl und Messing
- Halbsteifer Gummischlauch gemäß TSE EN 694, Gewicht 380 g/m, druckbeständig bis 18 bar, erhältlich in 20 m, 25 m und 30 m
- Zuleitungsschlauch aus innen verstärktem, halbsteifem Gummi gemäß TSE EN 694, bruchsticher, zur Verbindung der Einlassarmatur
- Verstärktes Aufhängungs- und Lagerungssystem (6 mm, CNC-geschnitten) für die Schlauchtrommel
- Hydraulisch verpresste, galvanisch verzinkte Schlauchkupplungen
- Micro-Joint-System für die Leitungszuführung an allen vier Gehäuseecken
- Einteiliges, hochbelastbares Gehäuse aus DKP-Stahl der Güteklasse A-1, gefertigt im CNC-Biegeverfahren
- Vertikale Stahltrennwand zwischen Schlauchtrommel und Feuerlöscherbereich
- Innenliegende Stützprofile für Metalltüren
- Rundes Metallschlossgehäuse mit robuster Mechanik
- Dekorative Edelstahl-Blattscharniere
- Standardfarbtöne: glänzend RAL 3002 (Rot), RAL 9005 (Schwarz), RAL 9010 (Weiß)
- Standard DN 25 PN 25 Kugelhahn
- DN 25 Feuerlöschdüse mit Messingnabe

OPTIONEN:

- DN 52 PN 16 Ventil und DN 25 Reduzierstück, TSE 12259-zertifiziert
- Produktion mit kundenspezifischen Schlauchlängen
- Produktion in verschiedenen RAL-Farben
- Herstellung in unterschiedlichen Gehäuseabmessungen
- 4 mm gehärtetes, transparentes Sicherheitsglas
- Sonderanfertigung von Glastüren nach Designvorgabe
- 6 kg ABC 40 MOP Feuerlöscher, TSE- und CE-zertifiziert

SCHRANK CODES

AUFPUTZMONTAGE:

- | | | |
|----------------------|----------------------|----------------------|
| - BYD-10-TK-SU-1P20H | - BYD-12-TK-SU-1P20H | - BYD-15-TK-SU-1P20H |
| - BYD-10-TK-SU-1P25H | - BYD-12-TK-SU-1P25H | - BYD-15-TK-SU-1P25H |
| - BYD-10-TK-SU-1P30H | - BYD-12-TK-SU-1P30H | - BYD-15-TK-SU-1P30H |
| - BYD-10-TK-SU-2P20H | - BYD-12-TK-SU-2P20H | - BYD-15-TK-SU-2P20H |
| - BYD-10-TK-SU-2P25H | - BYD-12-TK-SU-2P25H | - BYD-15-TK-SU-2P25H |
| - BYD-10-TK-SU-2P30H | - BYD-12-TK-SU-2P30H | - BYD-15-TK-SU-2P30H |

UNTERPUTZMONTAGE:

- | | | |
|----------------------|----------------------|----------------------|
| - BYD-10-TK-SA-1P20H | - BYD-12-TK-SA-1P20H | - BYD-15-TK-SA-1P20H |
| - BYD-10-TK-SA-1P25H | - BYD-12-TK-SA-1P25H | - BYD-15-TK-SA-1P25H |
| - BYD-10-TK-SA-1P30H | - BYD-12-TK-SA-1P30H | - BYD-15-TK-SA-1P30H |
| - BYD-10-TK-SA-2P20H | - BYD-12-TK-SA-2P20H | - BYD-15-TK-SA-2P20H |
| - BYD-10-TK-SA-2P25H | - BYD-12-TK-SA-2P25H | - BYD-15-TK-SA-2P25H |
| - BYD-10-TK-SA-2P30H | - BYD-12-TK-SA-2P30H | - BYD-15-TK-SA-2P30H |

VERTIKALER FEUERLÖSCHSCHRANK MIT TÜR 700X950X240

ALLGEMEINE BESCHREIBUNG:

Vertikaler, einflügeliger, gemäß EN 671-1 gefertigter und CE-zertifizierter Feuerlöschschrank mit einem horizontal angeordneten Fach für Feuerlöscher.

Er wird standardmäßig mit halbsteifen Gummischläuchen in drei verschiedenen Längen hergestellt und kann entweder direkt auf fertige Wandoberflächen montiert oder in vorbereitete Wandaussparungen eingebaut werden.

Die technischen Details des Gehäuses variieren je nach Montagetyp.



TECHNISCHE MERKMALE:

- Schlauchtrommelsystem gemäß TSE EN 671-1, mit einer Drehbarkeit von 270° um die vertikale Achse
- Doppelt gedichtetes, leckagefreies Nabensystem aus Edelstahl und Messing
- Halbsteifer Gummischlauch gemäß TSE EN 694, Gewicht 380 g/m, druckbeständig bis 18 bar, erhältlich in 20 m, 25 m und 30 m
- Zuleitungsschlauch aus innen verstärktem, halbsteifem Gummi gemäß TSE EN 694, bruchstark, zur Verbindung der Einlassarmatur
- Verstärktes Aufhängungs- und Lagerungssystem (6 mm, CNC-geschnitten) für die Schlauchtrommel
- Hydraulisch verpresste, galvanisch verzinkte Schlauchkupplungen
- Micro-Joint-System für die Leitungszuführung an allen vier Gehäuseecken
- Einteiliges, hochbelastbares Gehäuse aus DKP-Stahl der Güteklasse A-1, gefertigt im CNC-Biegeverfahren
- Horizontale Stahltrennwand zwischen Schlauchtrommel und Feuerlöscherbereich
- Innenliegende Stützprofile für Metalltüren
- Rundes Metallschlossgehäuse mit robuster Mechanik
- Dekorative Edelstahl-Blattscharniere
- Standardfarbtöne: glänzend RAL 3002 (Rot), RAL 9005 (Schwarz), RAL 9010 (Weiß)
- Standard DN 25 PN 25 Kugelhahn
- DN 25 Feuerlöschdüse mit Messingnabe

OPTIONEN:

- DN 52 PN 16 Ventil und DN 25 Reduzierstück, TSE 12259-zertifiziert
- Produktion mit kundenspezifischen Schlauchlängen
- Produktion in verschiedenen RAL-Farben
- Herstellung in unterschiedlichen Gehäuseabmessungen
- 4 mm gehärtetes, transparentes Sicherheitsglas
- Sonderanfertigung von Glastüren nach Designvorgabe
- 6 kg ABC 40 MOP Feuerlöscher, TSE- und CE-zertifiziert

SCHRANK CODES

AUFPUTZMONTAGE:

- BYD-10-DIK-SU-1P20H
- BYD-10-DIK-SU-1P25H
- BYD-10-DIK-SU-1P30H
- BYD-10-DIK-SU-2P20H
- BYD-10-DIK-SU-2P25H
- BYD-10-DIK-SU-2P30H

UNTERPUTZMONTAGE:

- BYD-10-DIK-SA-1P20H
- BYD-10-DIK-SA-1P25H
- BYD-10-DIK-SA-1P30H
- BYD-10-DIK-SA-2P20H
- BYD-10-DIK-SA-2P25H
- BYD-10-DIK-SA-2P30H

- BYD-12-DIK-SU-1P20H
- BYD-12-DIK-SU-1P25H
- BYD-12-DIK-SU-1P30H
- BYD-12-DIK-SU-2P20H
- BYD-12-DIK-SU-2P25H
- BYD-12-DIK-SU-2P30H

- BYD-12-DIK-SA-1P20H
- BYD-12-DIK-SA-1P25H
- BYD-12-DIK-SA-1P30H
- BYD-12-DIK-SA-2P20H
- BYD-12-DIK-SA-2P25H
- BYD-12-DIK-SA-2P30H

- BYD-15-DIK-SU-1P20H
- BYD-15-DIK-SU-1P25H
- BYD-15-DIK-SU-1P30H
- BYD-15-DIK-SU-2P20H
- BYD-15-DIK-SU-2P25H
- BYD-15-DIK-SU-2P30H

- BYD-15-DIK-SA-1P20H
- BYD-15-DIK-SA-1P25H
- BYD-15-DIK-SA-1P30H
- BYD-15-DIK-SA-2P20H
- BYD-15-DIK-SA-2P25H
- BYD-15-DIK-SA-2P30H

FEUERLÖSCHSCHRANK MIT DEKORATIVER GLASTÜR 700X920X240

ALLGEMEINE BESCHREIBUNG:

Einflügeliger, gemäß EN 671-1 gefertigter und CE-zertifizierter Feuerlöschschrank mit gehärteter Glastür und einem horizontal angeordneten Fach für Feuerlöscher.

Er wird standardmäßig mit halbsteifen Gummischläuchen in drei verschiedenen Längen hergestellt und kann entweder direkt auf fertige Wandoberflächen montiert oder in vorbereitete Wandaussparungen eingebaut werden.

Die technischen Details des Gehäuses variieren je nach Montagetype.



TECHNISCHE MERKMALE:

- Schlauchtrommelsystem gemäß TSE EN 671-1, mit einer Drehbarkeit von 270° um die vertikale Achse
- Doppelt gedichtetes, leckagefreies Nabensystem aus Edelstahl und Messing
- Halbsteifer Gummischlauch gemäß TSE EN 694, Gewicht 380 g/m, druckbeständig bis 18 bar, erhältlich in 20 m, 25 m und 30 m
- Zuleitungsschlauch aus innen verstärktem, halbsteifem Gummi gemäß TSE EN 694, bruchstark, zur Verbindung der Einlassarmatur
- Verstärktes Aufhängungs- und Lagerungssystem (6 mm, CNC-geschnitten) für die Schlauchtrommel
- Hydraulisch verpresste, galvanisch verzinkte Schlauchkupplungen
- Micro-Joint-System für die Leitungszuführung an allen vier Gehäuseecken
- Einteiliges, hochbelastbares Gehäuse aus DKP-Stahl der Güteklasse A-1, gefertigt im CNC-Biegeverfahren
- 4 mm gehärtete Glastür, wahlweise in Weiß oder Schwarz
- Horizontale Stahltrennwand zwischen Schlauchtrommel und Feuerlöscherbereich
- Magnetschloss für komfortables Öffnen und Schließen
- Dekorative, verdeckte Edelstahlscharniere
- Standardfarbtöne: glänzend RAL 3002 (Rot), RAL 9005 (Schwarz), RAL 9010 (Weiß)
- Standard DN 25 PN 25 Kugelhahn
- DN 25 Feuerlöschdüse mit Messingnabe

OPTIONEN:

- **DN 52 PN 16 Ventil und DN 25 Reduzierstück, TSE 12259-zertifiziert**
- **Produktion mit kundenspezifischen Schlauchlängen**
- **Produktion in verschiedenen RAL-Farben**
- **Herstellung in unterschiedlichen Gehäuseabmessungen**
- **6 kg ABC 40 MOP Feuerlöscher, TSE- und CE-zertifiziert**

AUFPUTZMONTAGE:

- BYD-10-DEK-SU-1P20H
- BYD-10-DEK-SU-1P25H
- BYD-10-DEK-SU-1P30H
- BYD-10-DEK-SU-2P20H
- BYD-10-DEK-SU-2P25H
- BYD-10-DEK-SU-2P30H

UNTERPUTZMONTAGE:

- BYD-10-DEK-SA-1P20H
- BYD-10-DEK-SA-1P25H
- BYD-10-DEK-SA-1P30H
- BYD-10-DEK-SA-2P20H
- BYD-10-DEK-SA-2P25H
- BYD-10-DEK-SA-2P30H

SCHRANK CODES

- BYD-12-DEK-SU-1P20H
- BYD-12-DEK-SU-1P25H
- BYD-12-DEK-SU-1P30H
- BYD-12-DEK-SU-2P20H
- BYD-12-DEK-SU-2P25H
- BYD-12-DEK-SU-2P30H

- BYD-15-DEK-SU-1P20H
- BYD-15-DEK-SU-1P25H
- BYD-15-DEK-SU-1P30H
- BYD-15-DEK-SU-2P20H
- BYD-15-DEK-SU-2P25H
- BYD-15-DEK-SU-2P30H

- BYD-15-DEK-SA-1P20H
- BYD-15-DEK-SA-1P25H
- BYD-15-DEK-SA-1P30H
- BYD-15-DEK-SA-2P20H
- BYD-15-DEK-SA-2P25H
- BYD-15-DEK-SA-2P30H

FEUERLÖSCHSCHRANK MIT DEKORATIVER GLASTÜR 700X920X240

ALLGEMEINE BESCHREIBUNG:

Einflügeliger, gemäß EN 671-1 gefertigter und CE-zertifizierter Feuerlöschschrank mit gehärteter, dekorativer Glastür und einem horizontal angeordneten Fach für Feuerlöscher.

Er wird standardmäßig mit halbsteifen Gummischläuchen in drei verschiedenen Längen hergestellt und kann entweder direkt auf fertige Wandoberflächen montiert oder in vorbereitete Wandaussparungen eingebaut werden.

Die technischen Details des Gehäuses variieren je nach Montagetypp.



TECHNISCHE MERKMALE:

- Schlauchtrommelsystem gemäß TSE EN 671-1, mit einer Drehbarkeit von 270° um die vertikale Achse
- Doppelt gedichtetes, leakagefreies Nabensystem aus Edelstahl und Messing
- Halbsteifer Gummischlauch gemäß TSE EN 694, Gewicht 380 g/m, druckbeständig bis 18 bar, erhältlich in 20 m, 25 m und 30 m
- Zuleitungsschlauch aus innen verstärktem, halbsteifem Gummi gemäß TSE EN 694, bruchsfest, zur Verbindung der Einlassarmatur
- Verstärktes Aufhängungs- und Lagerungssystem (6 mm, CNC-geschnitten) für die Schlauchtrommel
- Hydraulisch verpresste, galvanisch verzinkte Schlauchkupplungen
- Micro-Joint-System für die Leitungszuführung an allen vier Gehäuseecken
- Einteiliges, hochbelastbares Gehäuse aus DKP-Stahl der Güteklasse A-1, gefertigt im CNC-Biegeverfahren
- Sonderanfertigung mit 4 mm gehärteter, dekorativer Glastür
- Horizontale Stahltrennwand zwischen Schlauchtrommel und Feuerlöscherbereich
- Magnetschloss für komfortables Öffnen und Schließen
- Dekorative, verdeckte Edelstahlscharniere
- Standardfarbtöne: glänzend RAL 3002 (Rot), RAL 9005 (Schwarz), RAL 9010 (Weiß)
- Standard DN 25 PN 25 Kugelhahn
- DN 25 Feuerlöschdüse mit Messingnabe

OPTIONEN:

- DN 52 PN 16 Ventil und DN 25 Reduzierstück, TSE 12259-zertifiziert
- Produktion mit kundenspezifischen Schlauchlängen
- Produktion in verschiedenen RAL-Farben
- Herstellung in unterschiedlichen Gehäuseabmessungen
- 6 kg ABC 40 MOP Feuerlöscher, TSE- und CE-zertifiziert

AUFPUTZMONTAGE:

- BYD-10-SP-SU-1P20H
- BYD-10-SP-SU-1P25H
- BYD-10-SP-SU-1P30H
- BYD-10-SP-SU-2P20H
- BYD-10-SP-SU-2P25H
- BYD-10-SP-SU-2P30H

UNTERPUTZMONTAGE:

- BYD-10-SP-SA-1P20H
- BYD-10-SP-SA-1P25H
- BYD-10-SP-SA-1P30H
- BYD-10-SP-SA-2P20H
- BYD-10-SP-SA-2P25H
- BYD-10-SP-SA-2P30H

SCHRANK CODES

- BYD-12-SP-SU-1P20H
- BYD-12-SP-SU-1P25H
- BYD-12-SP-SU-1P30H
- BYD-12-SP-SU-2P20H
- BYD-12-SP-SU-2P25H
- BYD-12-SP-SU-2P30H

- BYD-15-SP-SU-1P20H
- BYD-15-SP-SU-1P25H
- BYD-15-SP-SU-1P30H
- BYD-15-SP-SU-2P20H
- BYD-15-SP-SU-2P25H
- BYD-15-SP-SU-2P30H

- BYD-15-SP-SA-1P20H
- BYD-15-SP-SA-1P25H
- BYD-15-SP-SA-1P30H
- BYD-15-SP-SA-2P20H
- BYD-15-SP-SA-2P25H
- BYD-15-SP-SA-2P30H

EINFLÜGELIGER FELDTYP-FEUERLÖSCHSCHRANK 700X700X240

06



BYD-TKCA SERIE

ALLGEMEINE BESCHREIBUNG:

Einflügeliger, gemäß EN 671-1 gefertigter und CE-zertifizierter Feuerlöschschrank, der mit Dach und Standfüßen ausgestattet ist.
Er wird standardmäßig mit halbsteifen Gummischläuchen in drei verschiedenen Längen hergestellt.
Je nach Montagetyt variieren die technischen Details des Gehäuses.



TECHNISCHE MERKMALE:

- Schlauchtrommelsystem gemäß TSE EN 671-1, mit einer Drehbarkeit von 270° um die vertikale Achse
- Doppelt gedichtetes, leakagefreies Nabensystem aus Edelstahl und Messing
- Halbsteifer Gummischlauch gemäß TSE EN 694, Gewicht 380 g/m, druckbeständig bis 18 bar, erhältlich in 20 m, 25 m und 30 m
- Zuleitungsschlauch aus innen verstärktem, halbsteifem Gummi gemäß TSE EN 694, bruchsticher, zur Verbindung der Einlassarmatur
- Verstärktes Aufhängungs- und Lagerungssystem (6 mm, CNC-geschnitten) für die Schlauchtrommel
- Hydraulisch verpresste, galvanisch verzinkte Schlauchkupplungen
- Micro-Joint-System für die Leitungszuführung an allen vier Gehäuseecken
- Einteiliges, hochbelastbares Gehäuse aus DX51-verzinktem Stahl, gefertigt im CNC-Biegeverfahren
- Dachkonstruktion und verstärkte Standfüße aus DX51-verzinktem Stahl, verhindern das Eindringen von Regen und Staub
- Innenliegende Stützprofile für Metalltüren
- Rundes Metallschlossgehäuse mit robuster Mechanik
- Dekorative Edelstahl-Blattscharniere
- Standardfarbtöne: glänzend RAL 3002 (Rot), RAL 9005 (Schwarz), RAL 9010 (Weiß)
- Standard DN 25 PN 25 Kugelhahn
- DN 25 Feuerlöschdüse mit Messingnabe

OPTIONEN:

- TSE EN 14540 DN 65 PN 25 Gewebeschlauch mit Anschlüssen an beiden Enden
- DN 65 PN 25 Ventil und DN 52 Reduzierstück, TSE 12259-zertifiziert
- Produktion mit kundenspezifischen Schlauchlängen
- Produktion in verschiedenen RAL-Farben
- Herstellung in unterschiedlichen Gehäuseabmessungen
- 4 mm gehärtetes, transparentes Sicherheitsglas
- Sonderanfertigung von Glastüren nach Designvorgabe

SCHRANKCODES

- BYD-10-TKCA-ST-1P20H	- BYD-12-TKCA-ST-1P20H	- BYD-15-TKCA-ST-1P20H
- BYD-10-TKCA-ST-1P25H	- BYD-12-TKCA-ST-1P25H	- BYD-15-TKCA-ST-1P25H
- BYD-10-TKCA-ST-1P30H	- BYD-12-TKCA-ST-1P30H	- BYD-15-TKCA-ST-1P30H
- BYD-10-TKCA-ST-2P20H	- BYD-12-TKCA-ST-2P20H	- BYD-15-TKCA-ST-2P20H
- BYD-10-TKCA-ST-2P25H	- BYD-12-TKCA-ST-2P25H	- BYD-15-TKCA-ST-2P25H
- BYD-10-TKCA-ST-2P30H	- BYD-12-TKCA-ST-2P30H	- BYD-15-TKCA-ST-2P30H

EINFLÜGELIGER FEUERLÖSCHSCHRANK MIT GEWEBESCHLAUCH 650X650X200

ALLGEMEINE BESCHREIBUNG:

Einflügeliger, gemäß EN 671-2 gefertigter und CE-zertifizierter Feuerlöschschrank, der standardmäßig mit Gewebeschläuchen in drei verschiedenen Längen hergestellt wird.

Er ist zur Direktmontage auf fertigen Wandoberflächen konzipiert.



TECHNISCHE MERKMALE:

- Schlauchtrommelsystem gemäß TSE EN 671-2, mit einer Drehbarkeit von 120° um die vertikale Achse
- Gewebeschlauch gemäß TSE EN 14540, erhältlich in 20 m, 25 m und 30 m, mit 2" oder 2,5" Anschluss und Kupplungen an beiden Enden
- Verstärktes Aufhängungs- und Lagerungssystem (6 mm, CNC-geschnitten) für die Trommel
- Einteiliges, hochbelastbares Gehäuse aus DKP-Stahl der Güteklasse A-1, gefertigt im CNC-Biegeverfahren
- Innenliegende Stützprofile für Metalltüren
- Rundes Metallschlossgehäuse mit robuster Mechanik
- Dekorative Edelstahl-Blattscharniere
- Standardfarbtöne: glänzend RAL 3002 (Rot), RAL 9005 (Schwarz), RAL 9010 (Weiß)
- Standard DN 52 PN 25 Ventil
- TSE 3145 DN 52 unregelmäßige Düse (ohne Bedienhebel)

OPTIONEN:

- TSE EN 14540 DN 65 PN 25 Gewebeschlauch mit Anschlüssen an beiden Enden
- DN 65 PN 25 Ventil und DN 52 Reduzierstück, TSE 12259-zertifiziert
- TSE 3145 DN 65 unregelmäßige Düse
- TSE 3145 DN 65 geregelte Düse (mit Bedienhebel)
- Produktion mit kundenspezifischen Schlauchlängen
- Produktion in verschiedenen RAL-Farben
- Herstellung in unterschiedlichen Gehäuseabmessungen
- 4 mm gehärtetes, transparentes Sicherheitsglas
- Sonderanfertigung von Glastüren nach Designvorgabe
- Adapter- und Hydrantenschlüssel verfügbar

SCHRANK CODES

AUFPUTZMONTAGE:

- | | | |
|-----------------------|-----------------------|-----------------------|
| - BYD-10-BH-SU-2P20H | - BYD-12-BH-SU-2P20H | - BYD-15-BH-SU-2P20H |
| - BYD-10-BH-SU-2P25H | - BYD-12-BH-SU-2P25H | - BYD-15-BH-SU-2P25H |
| - BYD-10-BH-SU-2P30H | - BYD-12-BH-SU-2P30H | - BYD-15-BH-SU-2P30H |
| - BYD-10-BH-SU-25P20H | - BYD-12-BH-SU-25P20H | - BYD-15-BH-SU-25P20H |
| - BYD-10-BH-SU-25P25H | - BYD-12-BH-SU-25P25H | - BYD-15-BH-SU-25P25H |
| - BYD-10-BH-SU-25P30H | - BYD-12-BH-SU-25P30H | - BYD-15-BH-SU-25P30H |

EINFLÜGELIGER FELDTYP-FEUERLÖSCHSCHRANK MIT GEWEBESCHLAUCH 650X650X200

ALLGEMEINE BESCHREIBUNG:

Einflügeliger, gemäß EN 671-2 gefertigter und CE-zertifizierter Feuerlöschschrank, der standardmäßig mit Gewebeschläuchen in drei verschiedenen Längen hergestellt wird.

Er ist mit Dachkonstruktion und verstärkten Standfüßen ausgestattet, um den Einsatz unter Außenbedingungen (Feldtyp) zu ermöglichen.

Die Schränke sind für die Direktmontage auf fertigen Wandoberflächen konzipiert.



TECHNISCHE MERKMALE:

- Schlauchtrommelsystem gemäß TSE EN 671-2, mit einer Drehbarkeit von 120° um die vertikale Achse
- Gewebeschlauch gemäß TSE EN 14540, erhältlich in 20 m, 25 m und 30 m, mit 2" oder 2,5" Anschlüssen und Kupplungen an beiden Enden
- Verstärktes Aufhängungs- und Lagerungssystem (6 mm, CNC-geschnitten) für die Trommel
- Einteiliges, hochbelastbares Gehäuse aus DX51-verzinktem Stahl, gefertigt im CNC-Biegeverfahren
- Dachkonstruktion und verstärkte Standfüße aus DX51-verzinktem Stahl, schützen vor Regen und Staub
- Innenliegende Stützprofile für Metalltüren
- Rundes Metallschlossgehäuse mit robuster Mechanik
- Dekorative Edelstahl-Blattscharniere
- Standardfarbtöne: glänzend RAL 3002 (Rot), RAL 9005 (Schwarz), RAL 9010 (Weiß)
- Standard DN 52 PN 25 Ventil
- TSE 3145 DN 52 unregelmäßige Düse (ohne Bedienhebel)

OPTIONEN:

- TSE EN 14540 DN 65 PN 25 Gewebeschlauch mit Anschlüssen an beiden Enden
- DN 65 PN 25 Ventil und DN 52 Reduzierstück, TSE 12259-zertifiziert
- TSE 3145 DN 65 unregelmäßige Düse
- TSE 3145 DN 65 geregelte Düse (mit Bedienhebel)
- Produktion mit kundenspezifischen Schlauchlängen
- Produktion in verschiedenen RAL-Farben
- Herstellung in unterschiedlichen Gehäuseabmessungen
- 4 mm gehärtetes, transparentes Sicherheitsglas
- Sonderanfertigung von Glastüren nach Designvorgabe
- Adapter- und Hydrantenschlüssel verfügbar

SCHRANK CODES

- BYD-10-BH-ST-2P20H
- BYD-10-BH-ST-2P25H
- BYD-10-BH-ST-2P30H
- BYD-10-BH-ST-25P20H
- BYD-10-BH-ST-25P25H
- BYD-10-BH-ST-25P30H

- BYD-12-BH-ST-2P20H
- BYD-12-BH-ST-2P25H
- BYD-12-BH-ST-2P30H
- BYD-12-BH-ST-25P20H
- BYD-12-BH-ST-25P25H
- BYD-12-BH-ST-25P30H

- BYD-15-BH-ST-2P20H
- BYD-15-BH-ST-2P25H
- BYD-15-BH-ST-2P30H
- BYD-15-BH-ST-25P20H
- BYD-15-BH-ST-25P25H
- BYD-15-BH-ST-25P30H

08



BYD-BH-SERIE

DOPPELMAKARER-FELDTYP-FEUERLÖSCHSCHRANK MIT GEWEBESCHLAUCH 650X1200X200

ALLGEMEINE BESCHREIBUNG:

Einflügeliger, gemäß EN 671-2 gefertigter und CE-zertifizierter Feuerlöschschrank mit zwei vertikal angeordneten Schlauchtrommeln innerhalb eines einzigen Gehäuses.

Er wird standardmäßig mit Gewebeschläuchen in drei verschiedenen Längen hergestellt und ist für die Direktmontage auf fertigen Wandoberflächen ausgelegt.

Das Gehäuse ist als Feldtyp (Außenbereich) konzipiert und verfügt über Dachkonstruktion und verstärkte Standfüße, um Regen und Staub zu verhindern.



TECHNISCHE MERKMALE:

- Doppeltes Schlauchtrommelsystem gemäß TSE EN 671-2, mit einer Drehbarkeit von 120° um die vertikale Achse
- Gewebeschlauch gemäß TSE EN 14540, erhältlich in 20 m, 25 m und 30 m, mit Anschlüssen an beiden Enden
- Verstärktes Aufhängungs- und Lagerungssystem (6 mm, CNC-geschnitten) für die Trommeln
- Einteiliges, hochbelastbares Gehäuse aus DX51-verzinktem Stahl, gefertigt im CNC-Biegeverfahren
- Dachkonstruktion und verstärkte Standfüße aus DX51-verzinktem Stahl, schützen vor Regen und Staub
- Innenliegende Stützprofile für Metalltüren
- Rundes Metallschlossgehäuse mit robuster Mechanik
- Dekorative Edelstahl-Blattscharniere
- Standardfarbtöne: glänzend RAL 3002 (Rot), RAL 9005 (Schwarz), RAL 9010 (Weiß)
- Standard DN 52 PN 25 Ventil
- TSE 3145 DN 52 unregelmäßige Düse (ohne Bedienhebel)

OPTIONEN:

- **TSE EN 14540 DN 65 PN 25 Gewebeschlauch mit Anschlüssen an beiden Enden**
- **DN 65 PN 25 Ventil und DN 52 Reduzierstück, TSE 12259-zertifiziert**
- **TSE 3145 DN 65 unregelmäßige Düse**
- **TSE 3145 DN 65 geregelte Düse (mit Bedienhebel)**
- **Produktion mit kundenspezifischen Schlauchlängen**
- **Produktion in verschiedenen RAL-Farben**
- **Herstellung in unterschiedlichen Gehäuseabmessungen**
- **4 mm gehärtetes, transparentes Sicherheitsglas**
- **Sonderanfertigung von Glastüren nach Designvorgabe**
- **Adapter- und Hydrantenschlüssel verfügbar**

SCHRANKCODES

- BYD-10-BH-CM-2P20H
 - BYD-10-BH-CM-2P25H
 - BYD-10-BH-CM-2P30H
 - BYD-10-BH-CM-25P20H
 - BYD-10-BH-CM-25P25H
 - BYD-10-BH-CM-25P30H

- BYD-12-BH-CM-2P20H
 - BYD-12-BH-CM-2P25H
 - BYD-12-BH-CM-2P30H
 - BYD-12-BH-CM-25P20H
 - BYD-12-BH-CM-25P25H
 - BYD-12-BH-CM-25P30H

- BYD-15-BH-CM-2P20H
 - BYD-15-BH-CM-2P25H
 - BYD-15-BH-CM-2P30H
 - BYD-15-BH-CM-25P20H
 - BYD-15-BH-CM-25P25H
 - BYD-15-BH-CM-25P30H

FEUERLÖSCHER-SCHRANK

300X700X210

ALLGEMEINE BESCHREIBUNG:

Einflügeliger Feuerlöscher-Schrank zur Aufbewahrung eines 6-kg-Feuerlöschers in einem einzigen, vertikal angeordneten Gehäuse.

Die Konstruktion ist robust, funktional und für den Innen- und Außenbereich geeignet.



TECHNISCHE MERKMALE:

- Einteiliges, hochbelastbares Gehäuse aus DKP-Stahl der Güteklasse A-1, gefertigt im CNC-Biegeverfahren
- Innenliegendes Stützprofil für Metalltüren
- Rundes Metallschlossgehäuse mit robuster Mechanik
- Dekorative Edelstahl-Blattscharniere
- Standardfarbtöne: glänzend RAL 3002 (Rot), RAL 9005 (Schwarz), RAL 9010 (Weiß)

OPTIONEN:

- **Produktion in verschiedenen RAL-Farben**
- **Herstellung in unterschiedlichen Gehäuseabmessungen**
- **4 mm gehärtetes, transparentes Sicherheitsglas**
- **Sonderanfertigung von Glastüren nach Designvorgabe**

FEUERLÖSCHER-SCHRANK CODES

- BYD-10-TD

- BYD-12-TD

- BYD-15-TD

WANDMONTIERTE SCHLAUCHHALTERUNG

ALLGEMEINE BESCHREIBUNG:

Wandmontierte, schranklose Schlauchtrommel mit einem Durchmesser von 52 cm, hergestellt gemäß TSE EN 671-1, geeignet zum Aufwickeln von halbsteifen Gummischläuchen.

Diese Ausführung ist für die direkte Wandmontage konzipiert und bietet eine robuste, platzsparende Lösung für den industriellen Einsatz.



TECHNISCHE MERKMALE:

- Dreiteiliges, hochbelastbares Gehäuse aus DKP-Stahl der Güteklasse A-1
- Halbsteifer Gummischlauch gemäß TSE EN 694, Gewicht 380 g/m, druckbeständig bis 18 bar, erhältlich in 20 m, 25 m und 30 m
- Verstärktes Aufhängungs- und Lagerungssystem (6 mm, CNC-geschnitten)
- Hydraulisch verpresste, galvanisch verzinkte Schlauchkupplungen
- Doppelt gedichtetes, leckagefreies Nabensystem aus Edelstahl und Messing
- Standardfarbtöne: glänzend RAL 3002 (Rot), RAL 9005 (Schwarz), RAL 9010 (Weiß)

OPTIONEN:

- **Produktion in verschiedenen RAL-Farben**
- **Herstellung mit kundenspezifischen Schlauchlängen**

WAND-SCHLAUCHHALTERUNGSCODES

- BYD-10-HM

- BYD-12-HM

- BYD-15-HM

10



BESYANGIN

BYD-TD/HM SERIE

MATERIALSCHRANK 950X2000X450

ALLGEMEINE BESCHREIBUNG:

Ein- oder zweiflügeliger Material- und Ausrüstungsschrank, gefertigt in einem einzigen, robusten Gehäuse mit fünf Standardböden.

Er dient zur geordneten Aufbewahrung von Feuerwehrausrüstung und Zubehör und bietet eine langlebige, stabile Lösung für den professionellen Einsatz.



TECHNISCHE MERKMALE:

- Einteiliges, hochbelastbares Gehäuse aus DKP-Stahl der Güteklasse A-1, gefertigt im CNC-Biegeverfahren
- Innenliegendes Stützprofil für Metalltüren
- Rundes Metallschlossgehäuse mit robuster Mechanik
- Dekorative Edelstahl-Blattscharniere
- Standardfarbtöne: glänzend RAL 3002 (Rot), RAL 9005 (Schwarz), RAL 9010 (Weiß)

OPTIONEN:

- Produktion in verschiedenen RAL-Farben
- Herstellung in unterschiedlichen Gehäuseabmessungen
- 4 mm gehärtetes, transparentes Sicherheitsglas
- Sonderanfertigung von Glastüren nach Designvorgabe

AUSRÜSTUNGSSCHRANK CODES

- BYD-10-MD

- BYD-12-MD

- BYD-15-MD

SCHAUMMITTEL-SCHRANK MIT GUMMISCHLAUCH 800X1200X250

12



BYD-KD SERIE

ALLGEMEINE BESCHREIBUNG:

Einflügeliger, gemäß EN 671-1 gefertigter und CE-zertifizierter Feuerlöschschrank mit vertikal integriertem Schaumsystem.

Er wird standardmäßig mit halbsteifen Gummischläuchen in drei verschiedenen Längen hergestellt und ist für die Direktmontage auf fertigen Wandoberflächen konzipiert.

Das System ist speziell für den Einsatz von Schaummitteln ausgelegt und bietet eine robuste, langlebige Lösung für Industrie- und Tankanlagen.



TECHNISCHE MERKMALE:

- Schlauchtrommelsystem gemäß TSE EN 671-2, mit einer Drehbarkeit von 120° um die vertikale Achse
- Halbsteifer Gummischlauch gemäß TSE EN 694, Gewicht 380 g/m, druckbeständig bis 18 bar, erhältlich in 20 m, 25 m und 30 m
- Verstärktes Aufhängungs- und Lagerungssystem (6 mm, CNC-geschnitten) für die Schlauchtrommel
- Einteiliges, hochbelastbares Gehäuse aus DKP-Stahl der Güteklasse A-1, gefertigt im CNC-Biegeverfahren
- Innenliegendes Stützprofil für Metalltüren
- Rundes Metallschlossgehäuse mit robuster Mechanik
- Dekorative Edelstahl-Blattscharniere
- Standardfarbtöne: glänzend RAL 3002 (Rot), RAL 9005 (Schwarz), RAL 9010 (Weiß)
- Standard DN 52 PN 25 Ventil
- TSE 3145 DN 52 Schaumlöschröhre
- 50-Liter-Schaumtank
- DK 100 Mischer (Proportionierer)

OPTIONEN:

- TSE EN 14540 DN 65 PN 25 Gewebeschlauch mit Anschlüssen an beiden Enden
- DN 65 PN 25 Ventil und DN 52 Reduzierstück, TSE 12259-zertifiziert
- TSE 3145 DN 65 geregelte Düse (mit Bedienhebel)
- Produktion mit kundenspezifischen Schlauchlängen
- Produktion in verschiedenen RAL-Farben
- Herstellung in unterschiedlichen Gehäuseabmessungen
- 4 mm gehärtetes, transparentes Sicherheitsglas
- Sonderanfertigung von Glastüren nach Designvorgabe
- AFFF-Schaummittel (3 % / 6 % Film Forming Foam)

SCHAUMMITTEL-SCHRANK MIT GUMMISCHLAUCH CODES

- BYD-10-KD-CM-2P20H
- BYD-10-KD-CM-2P25H
- BYD-10-KD-CM-2P30H
- BYD-10-KD-CM-25P20H
- BYD-10-KD-CM-25P25H
- BYD-10-KD-CM-25P30H

- BYD-12-KD-CM-2P20H
- BYD-12-KD-CM-2P25H
- BYD-12-KD-CM-2P30H
- BYD-12-KD-CM-25P20H
- BYD-12-BH-CM-25P25H
- BYD-12-BH-CM-25P30H

- BYD-15-BH-CM-2P20H
- BYD-15-BH-CM-2P25H
- BYD-15-BH-CM-2P30H
- BYD-15-BH-CM-25P20H
- BYD-15-BH-CM-25P25H
- BYD-15-BH-CM-25P30H

SCHLAUCHWAGEN

ALLGEMEINE BESCHREIBUNG:

Der tragbare Feuerwehr-Schlauchwagen ist ein wesentliches Element der mobilen Brandbekämpfungsausrüstung, das in Feuerlöschfahrzeugen und bei Feuerwehrtrupps eingesetzt wird. Er verfügt über eine aufgewickelte Gummischlauchvorrichtung in unterschiedlichen Längen und spielt in kritischen Momenten, wenn sich die Flammen ausbreiten, eine lebenswichtige Rolle.

Dank seiner 180°-Drehfähigkeit ermöglicht er eine flexible Ausrichtung und einen effektiven Löscheinsatz in alle Richtungen.



TECHNISCHE MERKMALE:

- Halbsteifer Gummischlauch gemäß TSE EN 14540, erhältlich in 40 m, 50 m und 60 m
- Verstärktes Aufhängungs- und Lagerungssystem (6 mm, CNC-geschnitten)
- Robustes Gehäuse aus DX51-verzinktem Stahl, korrosionsbeständig und langlebig
- Verstärkte Standfüße aus DX51-verzinktem Stahl für maximale Stabilität
- Standardfarbtöne: glänzend RAL 3002 (Rot), RAL 9005 (Schwarz), RAL 9010 (Weiß)
- DN 25 Feuerlöschdüse mit Messingnabe

OPTIONEN:

- Produktion mit kundenspezifischen Schlauchlängen
- Produktion in verschiedenen RAL-Farben

SCHLAUCHWAGEN-CODES

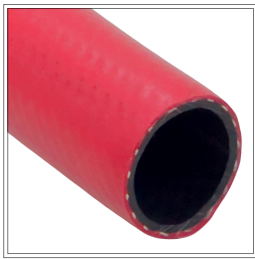
- BYD-10-YA-

- BYD-12-YA-

- BYD-15-YA-



DN 25
NEBELDÜSE



1" HALBSTEIFER
GUMMISCHLAUCH



1" DN 25 PN 25
KUGELHAHN



2" DN 52 PN 16
KUGELHAHN



GERADE DÜSE



GEREGELTE
DÜSE



1"
SCHAUMLÖSCHDÜSE



2"
SCHAUMLÖSCHDÜSE



GEWEBESCHLAUCH



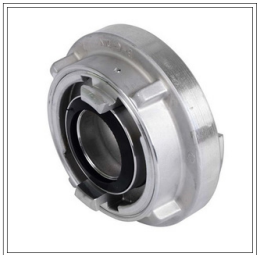
GUMMIBESCHICHTETER
GEWEBESCHLAUCH



EDELSTAHL-
TROMMELNABE



MISCHER /
ZUMISCHER



ALUMINIUM-
REDUZIERSTÜCK



4"-2"
FEUERWEHRA
NSCHLUSS



4"-2"
FEUERWEHR
KUPPLUNG



ALUMINIUMKAPPE
MIT KETTE



ALUMINIUM-
SCHLAUCH
KUPPLUNG



INNEN- UND
AUSSENGEWINDE
-ADAPTER



6 KG
SCHAUMLÖSCHER



6 KG ABC MOP 40
PULVERLÖSCHER



TEKİRDAĞ FABRİK :

VELİKÖY YALIBOYU
OSB MAH. DEMİRYOLU
CAD. NO:3 VELİKÖY

ÇERKEZKÖY/TEKİRDAĞ

+90 282 747 61 61

www.besyangin.com

satis@besyangin.com



İSTANBUL FABRİK :

YAVUZ SELİM MAH.
968 SOK. NO:7 ÇİFTLİK

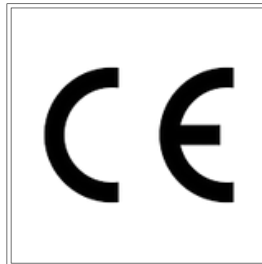
BAĞCILAR/İSTANBUL

+90 212 436 23 13

www.besyangin.com

satis@besyangin.com

BESYANGIN® IST EINE EINGETRAGENE MARKE VON BESKAPI®.



**BESYANGIN® BEHÄLT SICH DAS RECHT VOR,
PRODUKTÄNDERUNGEN OHNE VORHERIGE ANKÜNDIGUNG VORZUNEHMEN.**

KONTAKT